



The British School of Paris

THE NEW JUNIOR SCHOOL

OPENING SEPTEMBER 2010



H SCHOOL



THE NEW JUNIOR SCHOOL

BUILDING FOUNDATIONS FOR OUR NEXT GENERATION OF PUPILS

CONSTRUISONS AUJOURD'HUI LES FONDATIONS POUR NOS FUTURES GÉNÉRATIONS D'ÉLÈVES.

This new, purpose built Junior School will be situated very close to the existing site of the British School of Paris, Senior School, along the leafy banks of the river Seine. The facility will comprise 7,300 square metres of usable space, located in an area of over 1.2 hectares, ensuring ample free space for sport and activities. There will be 35 classrooms, accommodating up to 480 pupils, as well as 4 bespoke classrooms and 2 activity areas, that will be dedicated to our new foundation stage or nursery section. This will be of huge benefit to families, as the BSP will now be able to cater for children from the age of 3 through to 18 on our two school sites.

With such a spacious and well-designed facility comes the advantage of being able to manage class sizes at a desired level of 18 pupils.

Cette nouvelle école primaire spécialement dessinée et conçue pour les élèves de maternelle et primaire qu'elle accueillera sera située à proximité du site de l'école secondaire actuelle sur les rives arborées de la Seine. Sur un espace total de 1,2 hectares, 7.300 m² seront consacrés aux bâtiments laissant un espace généreux pour les cours de récréation et les activités sportives des élèves. Il y aura 35 salles de classe au total, d'une capacité d'accueil de 480 élèves et aussi 6 salles de classe dédiées dont 2 salles d'activités qui seront réservées exclusivement à nos classes de maternelle. Ce rapprochement constituera une amélioration significative pour les parents d'élèves, les deux sites de la B.S.P. pouvant désormais accueillir des enfants à partir de 3 ans et jusqu'à 18 ans. Avec des bâtiments spacieux et bien aménagés, nous aurons l'avantage de pouvoir proposer des effectifs par classe d'une moyenne de 18 élèves.



The British School of Paris

THE ENTRANCE





The new Junior School will be on three levels and bristling with new technology to provide the utmost in comfort, security and versatility for now and the future.

Pupils and staff will benefit from an air cooling system in the building to keep them comfortable in the summer months and under floor heating to keep them warm on those cold winter mornings.

The safety and health of our pupils and staff is always of paramount importance, electronically controlled gates and discreet video monitoring on site will ensure that security is of the highest standard. An on-site nurse and infirmary area will look after the physical well-being of our pupils and staff.

Underground parking will keep the site uncluttered of cars and parents will welcome the safe and free flowing drop-off and pick-up points, designed with their needs in mind.

did you know?
Foundation stage pupils will enjoy a large, separate play area of 440m²

did you know?
Pupils will have their own wooden lockers in the corridors

La nouvelle école primaire, construite sur 3 niveaux, sera amplement dotée des nouvelles technologies pour offrir ce qu'il y a de mieux en terme de confort, de sécurité et de capacité d'adaptation pour servir les besoins actuels et futurs.

Les élèves et le personnel bénéficieront d'un système de réfrigération qui les protégera de la chaleur durant les mois d'été et d'un chauffage par le sol pendant l'hiver.

La sécurité et la santé de nos élèves et de notre personnel est toujours une priorité fondamentale ; les portails de l'école seront contrôlés électroniquement et une vidéosurveillance discrète du site assurera une sécurité de haut niveau. Le bien être de nos élèves et de notre personnel sera assuré par notre infirmière dans un espace dédié a cet effet. Un parking souterrain permettra d'éviter l'encombrement du site et les parents apprécieront les différents lieux d'arrêts pour déposer et reprendre des enfants, conçus pour répondre à leurs besoins.

le saviez-vous?
Les élèves auront leurs propres casiers en bois dans les couloirs

le saviez-vous?
Les enfants de maternelle auront leur propre cours de récréation d'une surface de 440m²



THE SOUTH FAÇADE

The majority of classrooms will be equipped with interactive whiteboards and up to the minute IT facilities, ensuring that our Junior School pupils benefit from the latest technology to assist their learning and development.

Reading is a vital part of every pupil's educational advancement and to foster this important skill, every year-group will benefit from its own dedicated reading room and use of a central library, well stocked with exciting books to inspire their imagination.

Language learning plays an important role in the lives of our pupils and our new Junior School will boast a suite of rooms dedicated to teaching French.

In addition, specialist class rooms will be attributed for use by our learning support and English as an Additional Language teaching teams.

At the BSP sport and extra-curricular activities have always played an important part in enriching school life. The south side of the new school will have the advantage of being spacious enough to accommodate a full size football pitch and basketball size court, each based on all-weather, year-round playable Astroturf.

La majorité des classes sera équipée d'un tableau interactif ainsi que des dernières innovations informatiques afin d'assurer à nos élèves de primaire l'accès aux nouvelles technologies pour soutenir leur apprentissage et leur développement.

La lecture est une composante essentielle de l'épanouissement intellectuel de chaque enfant ; ainsi pour renforcer cette compétence capitale, chaque niveau de classe aura sa propre salle de lecture ainsi que l'accès à la bibliothèque principale qui proposera un grand choix de livres stimulants afin d'éveiller leur imagination.

L'apprentissage des langues joue un rôle important dans la vie de nos élèves et notre nouvelle école primaire sera équipée de salles de classes dédiées à l'enseignement du français. De plus, des salles de classes spécialisées seront réservées aux équipes de soutien scolaire.

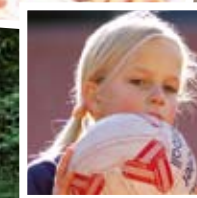
À la B.S.P., le sport et les activités extrascolaires ont toujours joué un rôle prépondérant dans l'enrichissement de la vie de l'école. Le côté sud de la nouvelle école sera assez spacieux pour accueillir un véritable terrain de football et un terrain de basket, chacun recouvert d'un revêtement en gazon synthétique toute saison.

le saviez-vous?

L'école sera équipée d'ampoules à économie d'énergie

did you know?

The School will be equipped with energy saving lighting systems





DESIGNED FOR FLEXIBILITY





An important feature to be incorporated within the main building will be the multi-purpose hall, which will have the advantage of being used for assembly, sport, musical and theatrical performances.

The hall will also house the many groups we run in conjunction with pupils from local French schools, for example Scouts, Brownies and Guides. It has been specially designed with cutting-edge sound proofing, to accommodate events from a netball match to concerts, without disruption to surrounding school activities. All our budding musicians will be able to make full use of the specialist music suite with separate, individual practice rooms.

Any mention of France would not be complete without mention of cuisine and the new Junior School will be equipped with a state-of-the-art refectory with a self-service kitchen capable of producing a delicious variety of nutritious food daily.

did you know?
The new sports area will cover 2,260m²

did you know?
There will be 71 underground parking spaces

Un des atouts du bâtiment central sera la salle polyvalente qui permettra d'accueillir les assemblées, les activités sportives, les représentations musicales et théâtrales.

La salle polyvalente pourra aussi recevoir tous les groupes que nous accueillons en partenariat avec les associations locales françaises comme les scouts, les louveteaux et les pionniers pour n'en citer que quelques-uns.

Cette salle a été spécialement conçue avec une isolation phonique soignée afin d'accueillir des événements variés allant de matchs de netball aux concerts, sans déranger les activités de l'école. Tous nos apprentis musiciens pourront profiter pleinement d'un espace spécialisé dédié à la musique et doté de salles de répétition individuelles.

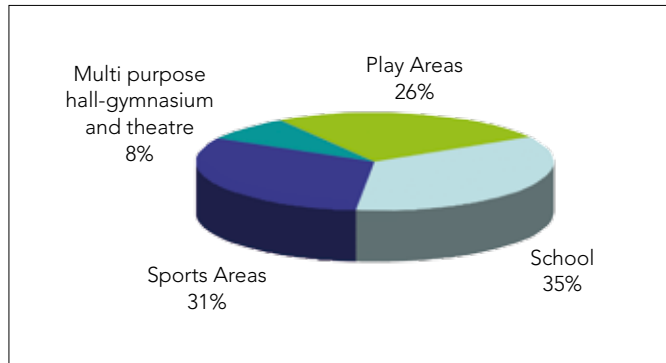
Présence en France, pays de la gastronomie, oblige, la nouvelle école primaire sera équipée d'un réfectoire self-service dernier cri capable de proposer tous les jours une cuisine variée et nutritive.

le saviez-vous?
Les nouvelles surfaces sportives représenteront un espace de 2.260m²

did you know?
Il y aura 71 places de stationnement en parking souterrain



THE LAYOUT



THE GROUND FLOOR

- | | |
|---|---|
| Offices for head, secretary, caretaker and infirmary
Bureau du directeur, secrétariat, loge du gardien et infirmerie | Play area
Cour de récréation |
| Refectory
Réfectoire | Sport/multipurpose hall, changing rooms
Salle polyvalente, vestiaires sportifs |
| Kitchen and preparation area
Cuisine et salles de préparation | Stairwells
Escaliers |
| Class rooms and activity areas
Salles de classe et espaces d'activités | Washrooms
Sanitaires |
| | Corridors
Couloirs |



THE FIRST FLOOR

- Class rooms, technology suite, educational support
Salles de classe, de technologie et de soutien scolaire
- Library media centre
Bibliothèque multi-media
- Music suite and practice rooms
Centre musical et salles de répétition individuelle

- Stairwells
Escaliers
- Washrooms
Sanitaires
- Corridors
Couloirs



THE SECOND FLOOR

- Class rooms, French suite
Salles de classe, centre d'enseignement du français
- Staff meeting rooms/school secretary office
Salles des professeurs, secrétariat scolaire
- ICT room and meeting room
Salle d'informatique et de réunion

- Stairwells
Escaliers
- Washrooms
Sanitaires
- Corridors
Couloirs

THE NEW JUNIOR SCHOOL



BUILDING FOUNDATIONS FOR OUR NEXT GENERATION OF PUPILS

CONSTRUISONS AUJOURD'HUI LES FONDATIONS POUR NOS
FUTURES GÉNÉRATIONS D'ÉLÈVES.

For more information on this exciting new
development at the BSP
please contact our Marketing Office
on 00 33 (0)1 78 64 70 04

Pour plus d'informations sur ce nouveau
projet de la British School of Paris, veuillez
contacter notre service marketing
au 00 33 (0)1 78 64 70 04

To enrol, and to find out more about admissions,
please contact the Registrar
on 00 33 (0)1 34 80 45 96
or write to registrar@britishschool.fr

Pour toute inscription ou tout renseignement,
veuillez contacter la responsable des inscriptions
au 00 33 (0)1 34 80 45 96
ou écrire à : registrar@britishschool.fr



The British School of Paris

www.britishschool.fr