

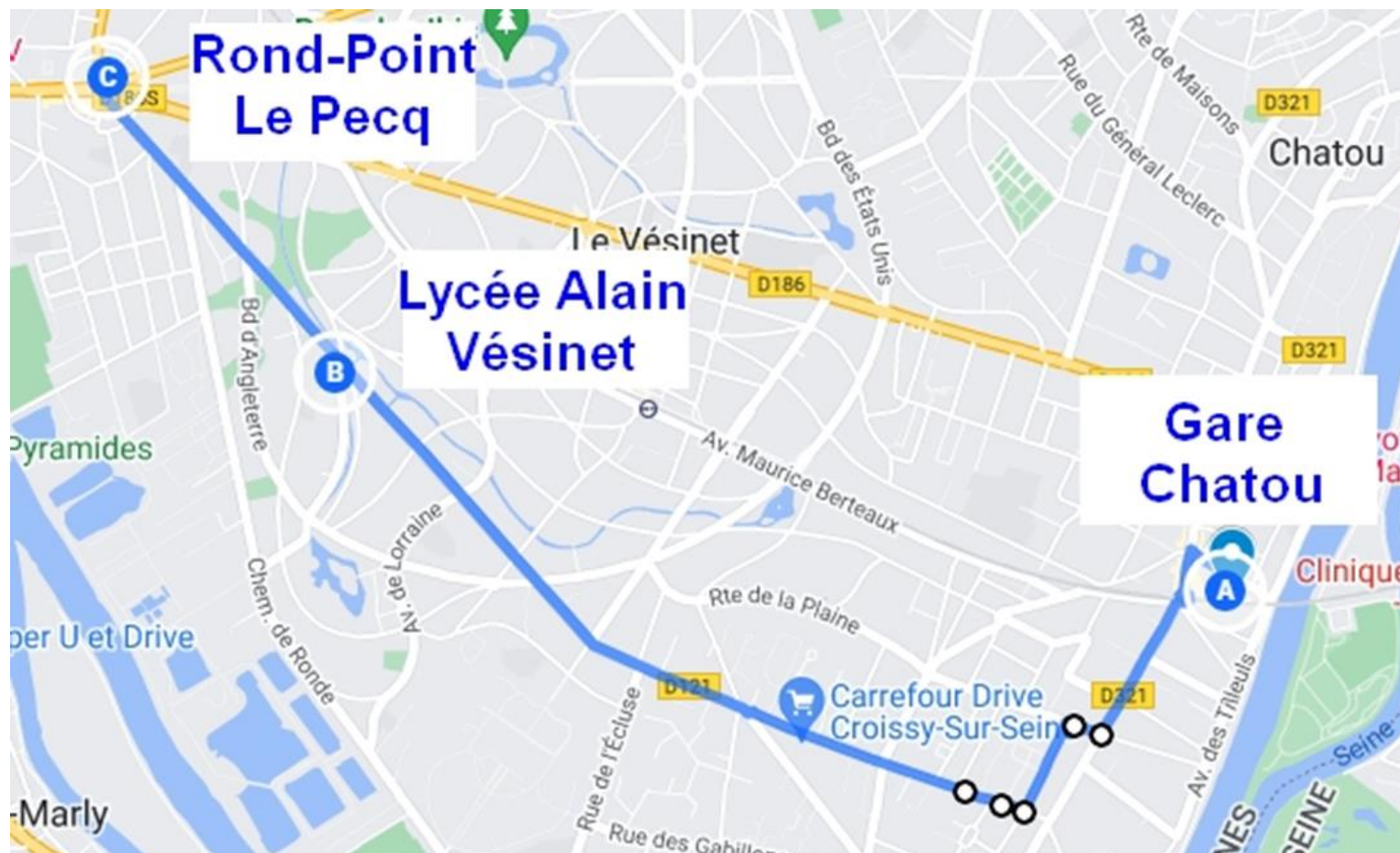
Réalisation d'un aménagement cyclable rue Labélonye à Chatou



Plan Vélo 2019-2026



Nouvel axe cyclable



Piste cyclable continue
Fin 2023

Des mobilités douces facilitées
pour votre sécurité



Nouvel axe cyclable

CHATOU ⇄ CROISSY ⇄ LYCEE ALAIN

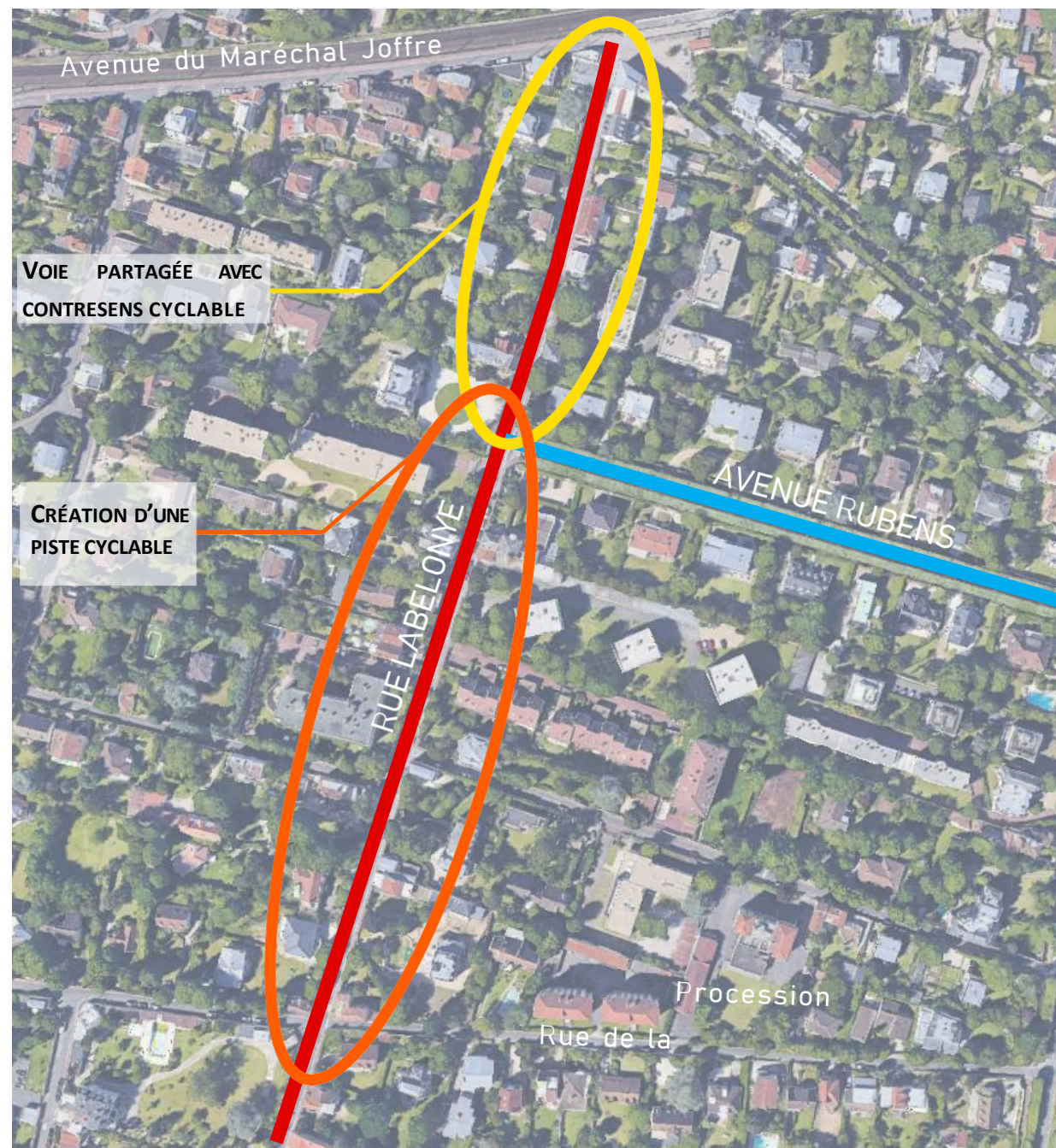
- Gare RER de Chatou
- Rue Labelonye
- Rue Procession - Saut de Loup
- Av de Verdun
- Av de St Germain
- Route de Croissy



🕒 troisième trimestre 2023

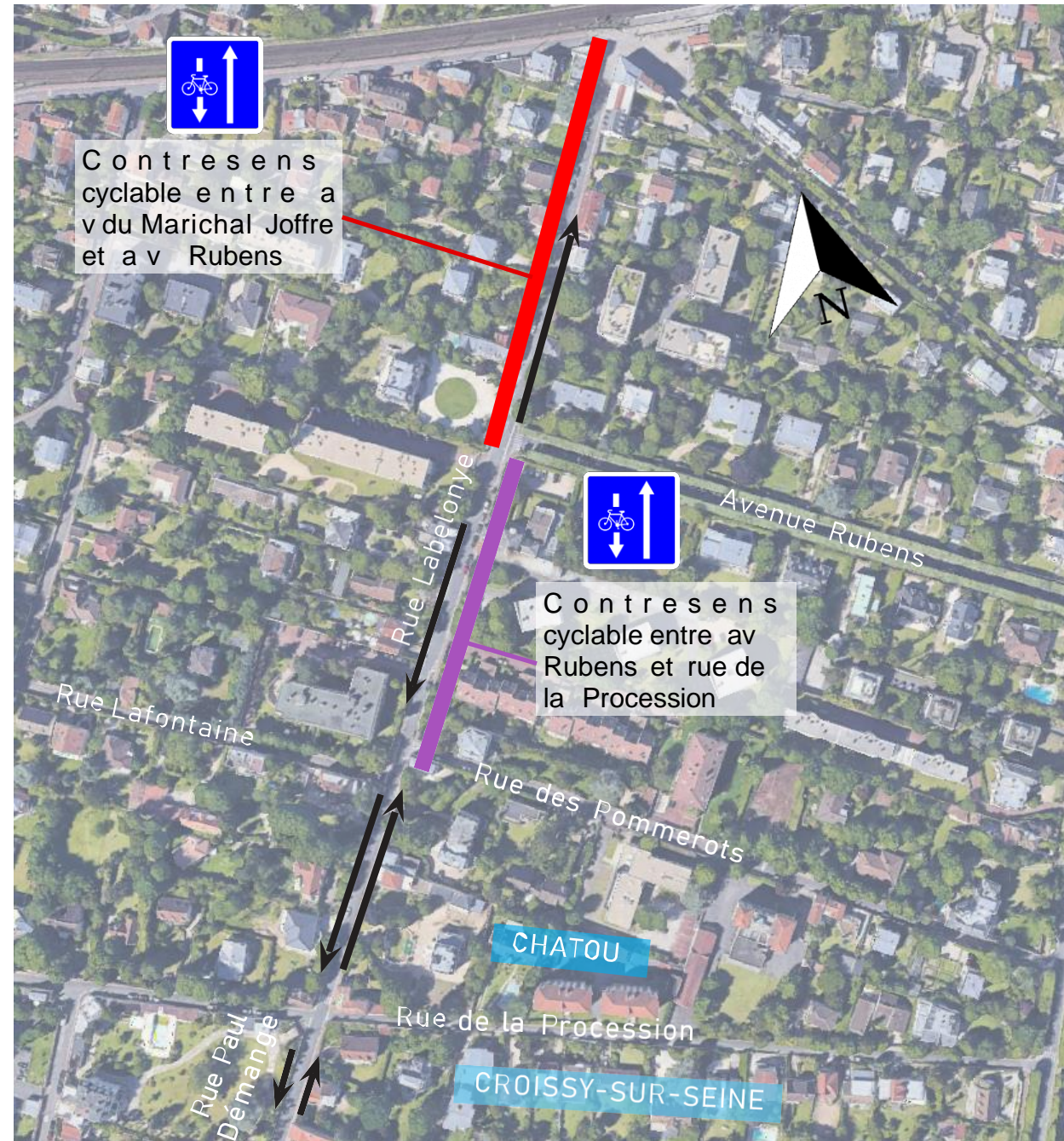
Objectifs de l'aménagement

- > Création d'un itinéraire de 400 mètres entre la rue de la Procession et l'Avenue du Maréchal Joffre à Chatou.
- > Aménagement d'une piste cyclable sur 260 mètres entre la rue de la Procession et l'avenue Rubens (1^{ère} partie) et d'une voie partagée avec contresens cyclable entre l'avenue Maréchal Joffre et l'avenue Rubens.
- > Principe initial envisagé sur la première partie : piste cyclable bidirectionnelle côté Ouest de la chaussée.
 - Cette hypothèse est abandonnée (largeurs des trottoirs et de la piste cyclable non conformes et chaussée trop étroite).



Fonctionnement actuel

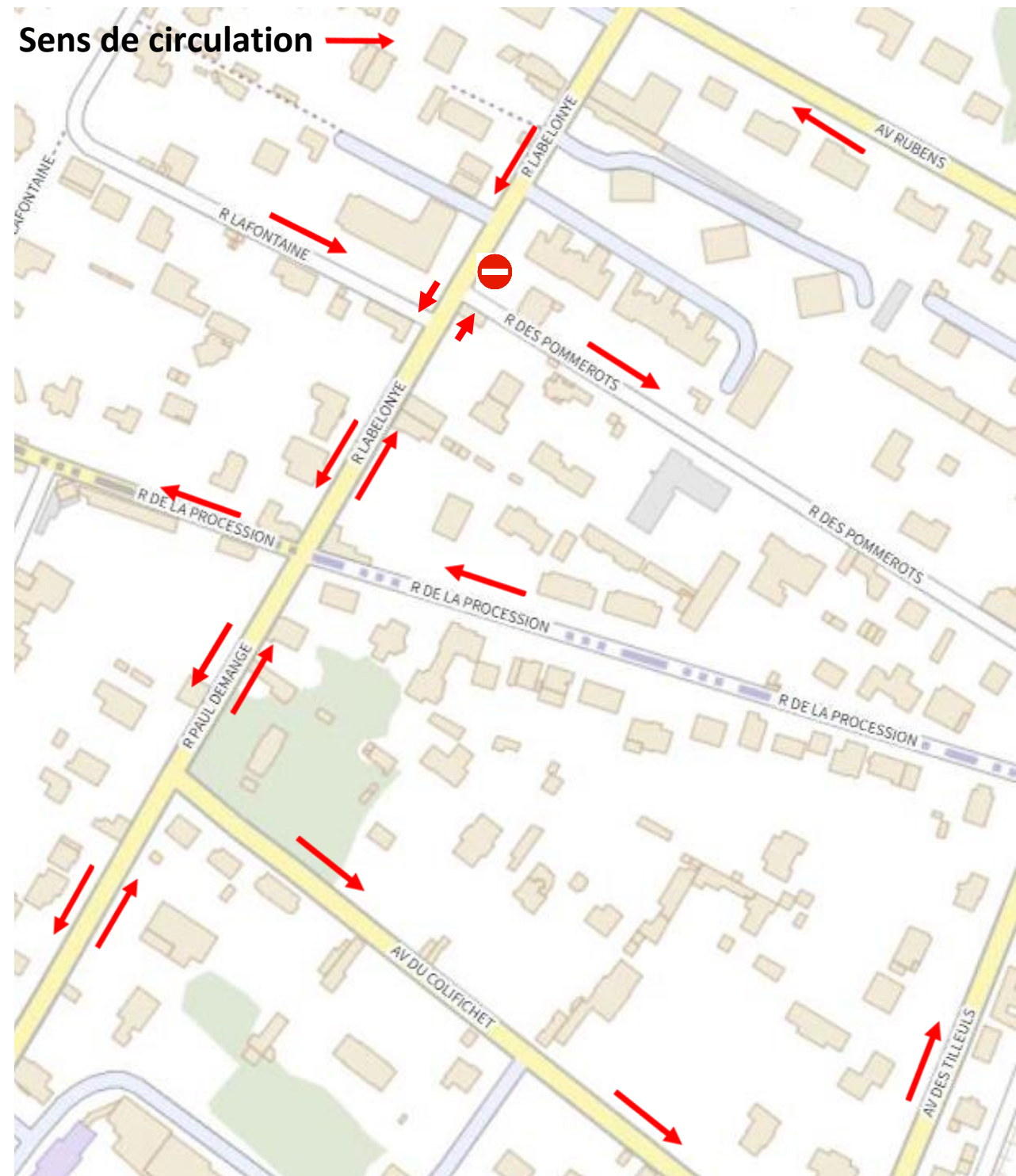
- > La partie Nord de l'axe est à sens unique Sud / Nord avec contresens cyclable.
- > La partie Centrale de l'axe est à sens unique Nord / Sud avec contre sens cyclable entre les rues des Pommerots et Lafontaine.
- > La partie Sud est à double sens de circulation.
- > La vitesse est limitée à 30 km/h.
- > La circulation à contresens des cycles se fait côté droit de la chaussée (lecture fonctionnelle).



Typologie de la voirie

La RD 321 est en double sens jusqu'à l'intersection rue Labelonye et rue des Pommerots.

De part les sens uniques, les itinéraires depuis le sud vers le nord se font par l'avenue du Colifichet et, inversement, en direction du sud par l'avenue Rubens.



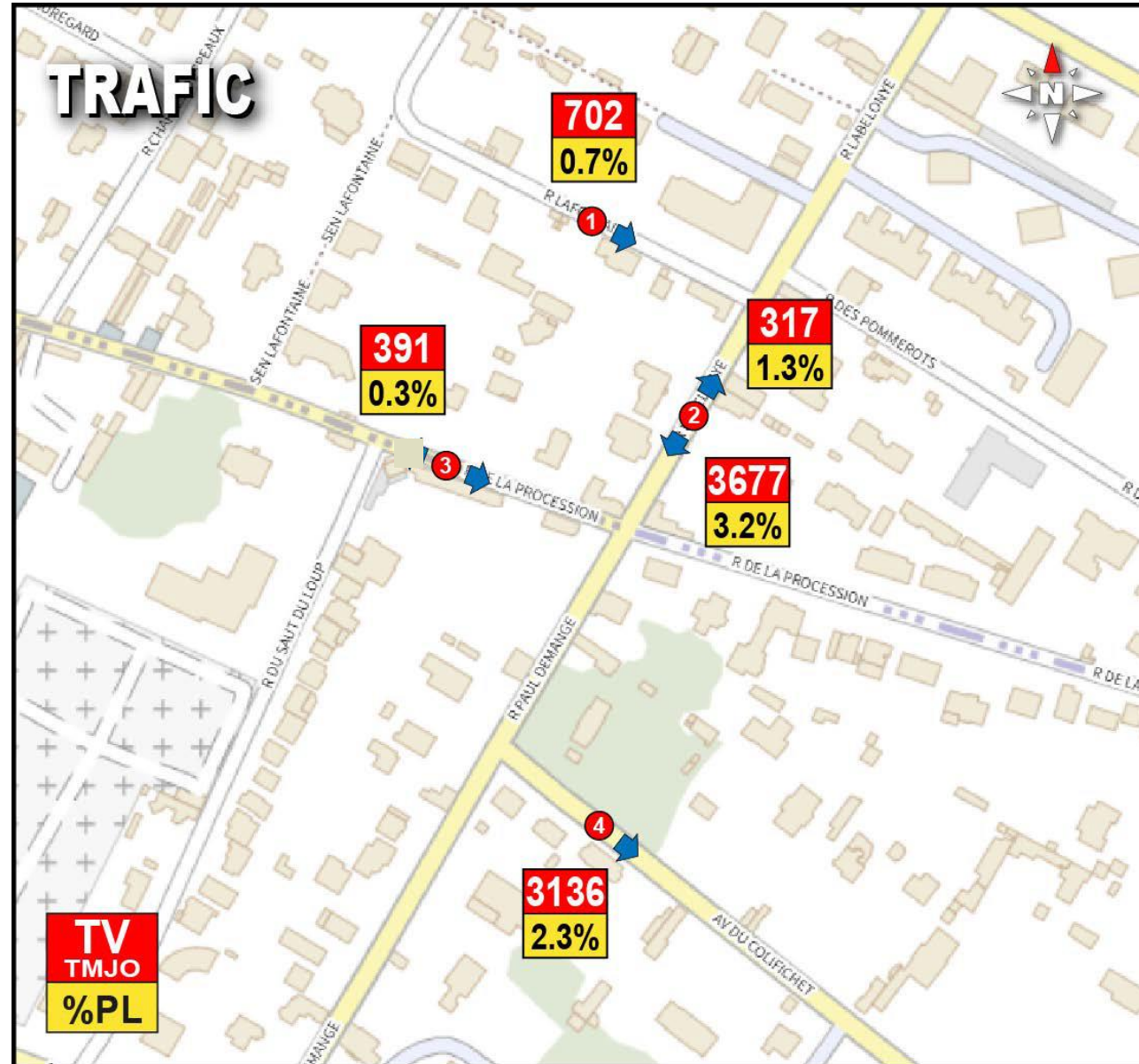
Analyse des données de circulation

Les trafics sur la RD321, au poste 2, représentent 317 véh/j vers le Nord et 3677 vers le Sud. Le taux de PL est plus significatif en direction du Sud et lié à des bus.

Au Sud, poste 4, l'avenue du Colifichet est circulée par 3136 véh/j et le taux de PL avoisine les 2%. Il s'agit du pendant du poste 2 en termes d'itinéraire.

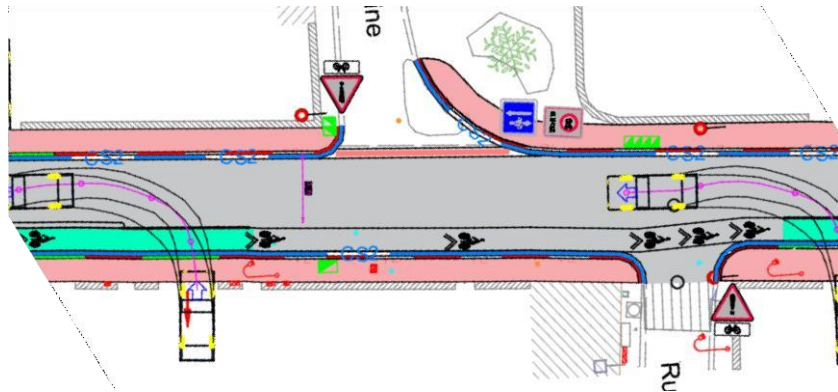
Au Nord, rue Lafontaine, le trafic est de 702 véh/j avec un taux de PL faible en lien avec la disposition étroite de la voirie.

La rue de la Procession est circulée par moins de 400 véh/j avec un taux de PL quasi nul. Seuls les vélos se dirigent vers l'Est.

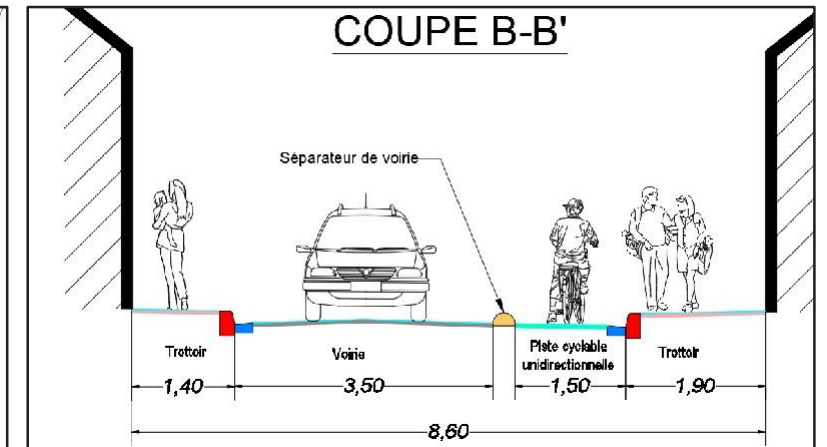
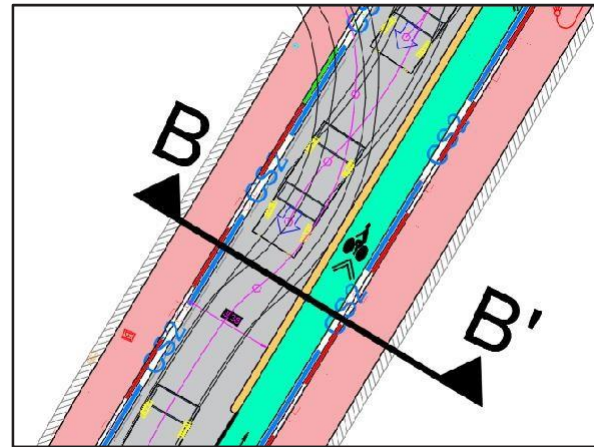
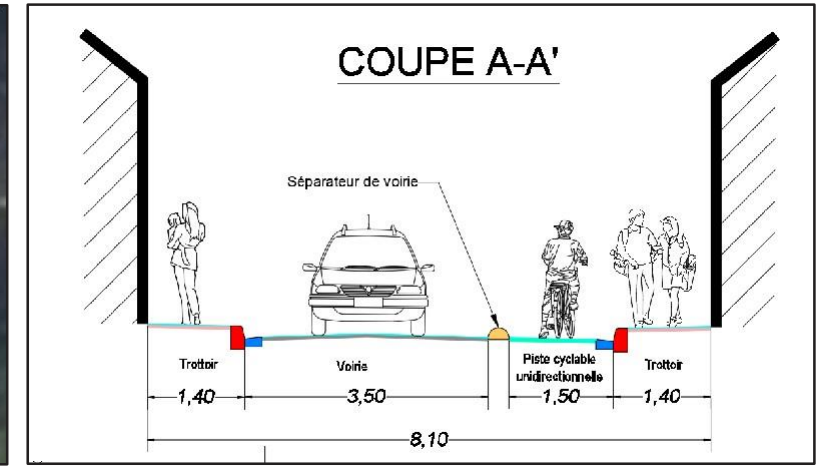
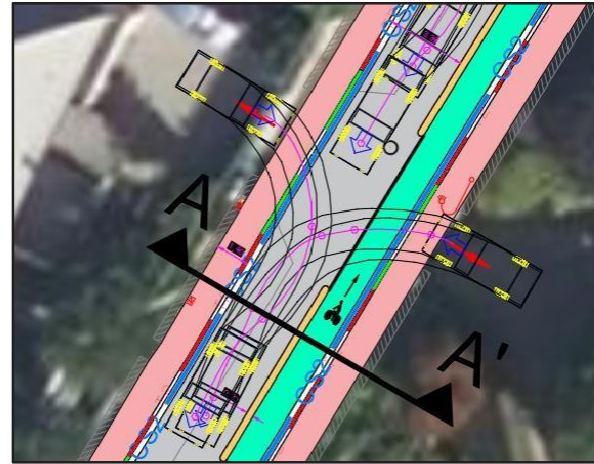


Principes d'aménagement

- > Piste cyclable unidirectionnelle de 1,50 m de largeur sur tout le linéaire.
- > Mise aux normes PMR des trottoirs (1,40 m minimum).
- > Mise en sens unique de la rue Labélonye entre la rue Lafontaine et la rue de la Procession (Sens N/S).
- > Maintien d'un double sens entre la rue Lafontaine et la rue des Pommerots.
- > *Mise en sens unique de la rue Paul Demange entre la rue de la Procession et l'avenue du Colifichet à Croissy-sur-Seine.*
- > *Report du stationnement de la rue Labélonye vers la rue Paul Demange à Croissy-sur-Seine*



Principe retenu entre l'avenue Rubens et la rue de la Procession (Partie Sud de la rue Labélonye)

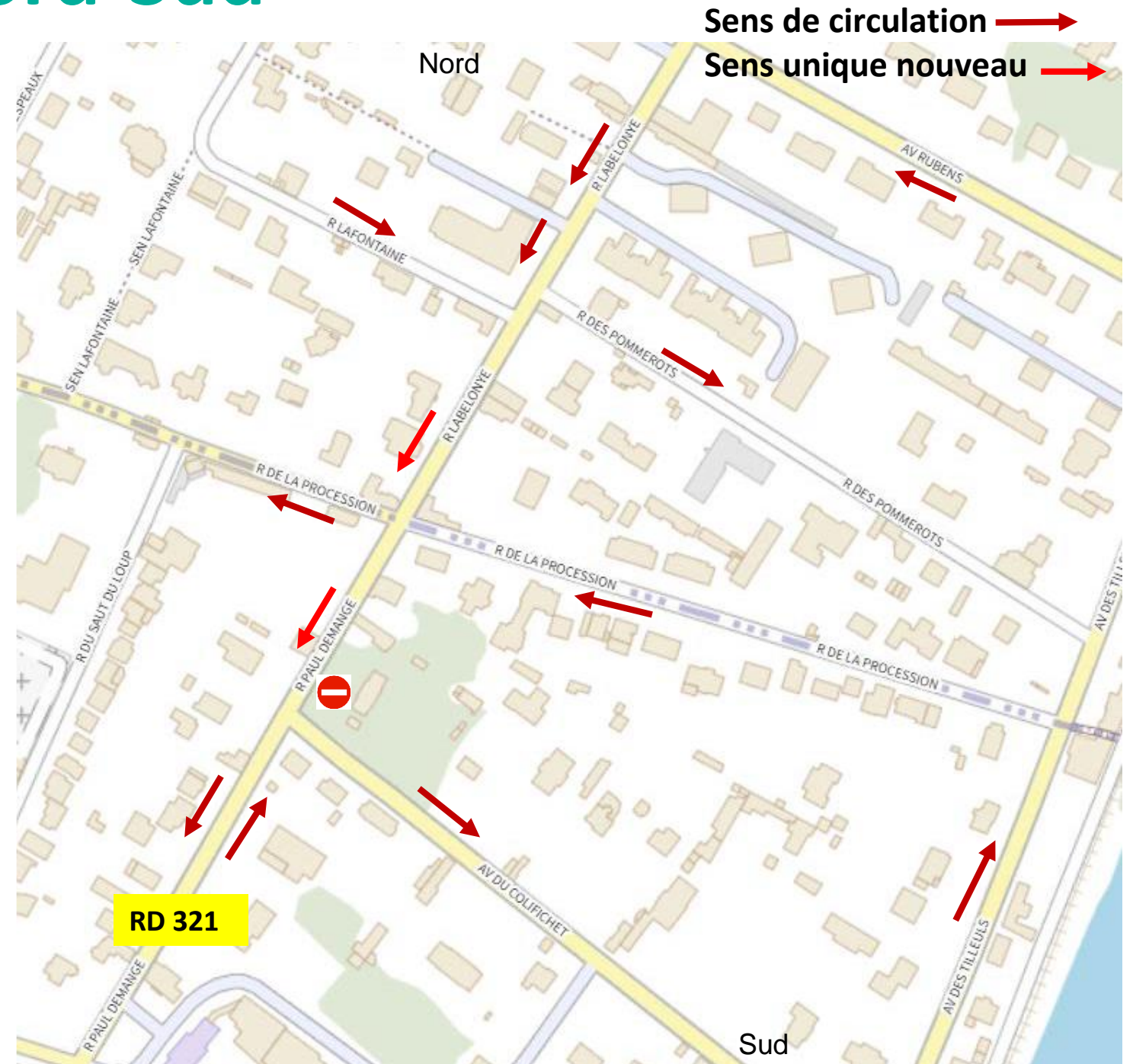


Mise en sens unique Nord-Sud

La RD 321 est :

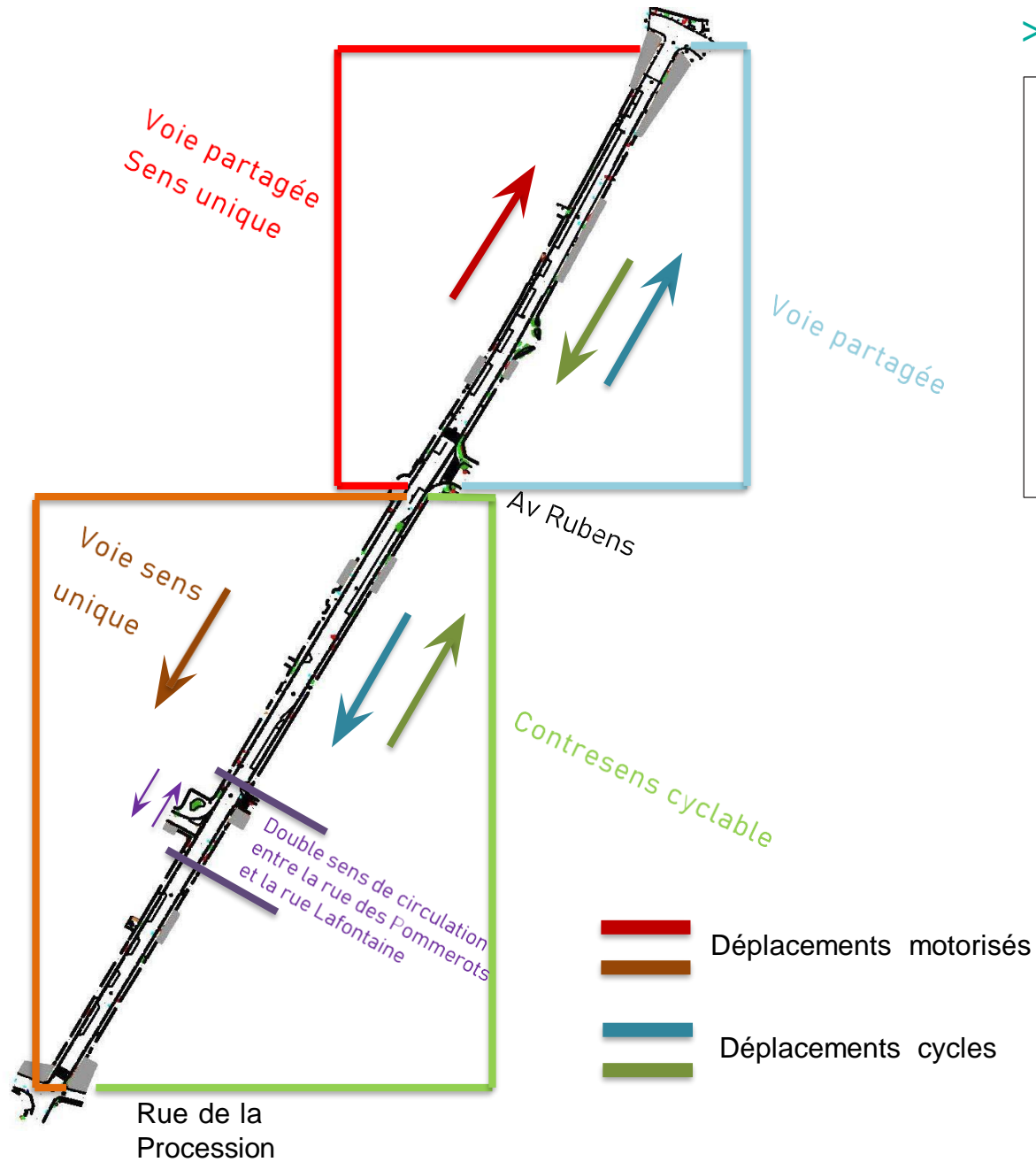
- En double sens jusqu'à l'intersection rue Labelonye et rue des Pommerots.
- En sens unique de la rue des Pommerots jusqu'à l'avenue du Colifichet

De part les sens uniques, les itinéraires depuis le sud vers le nord se font par l'avenue du Colifichet et, inversement, en direction du sud par l'avenue Rubens.

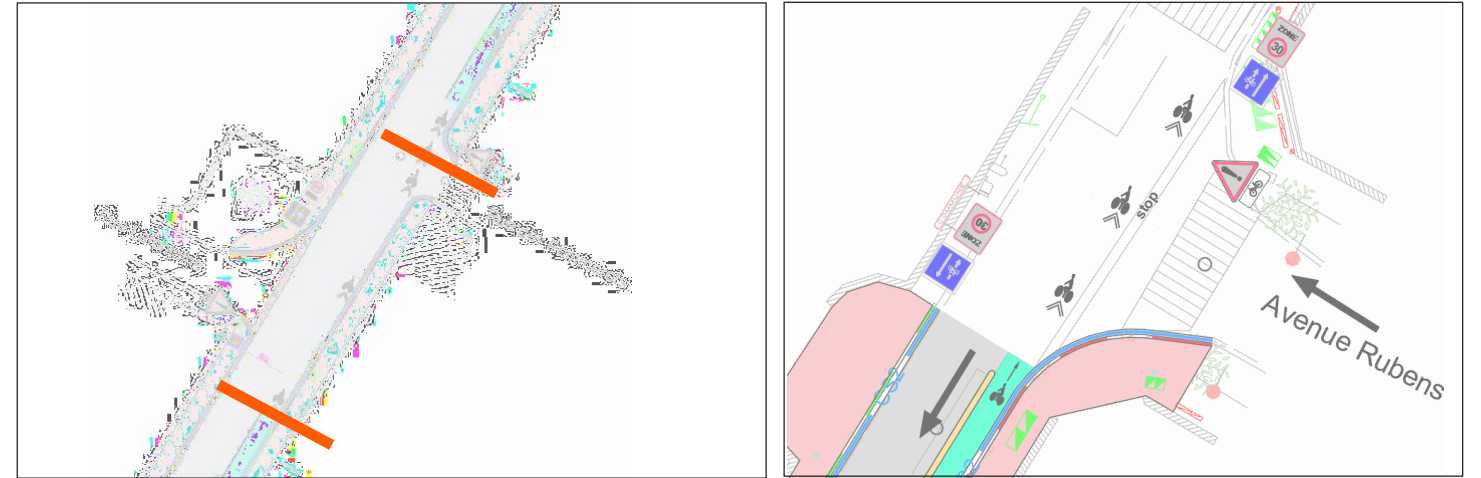


Principes d'aménagement

Circulation et aménagement proposés

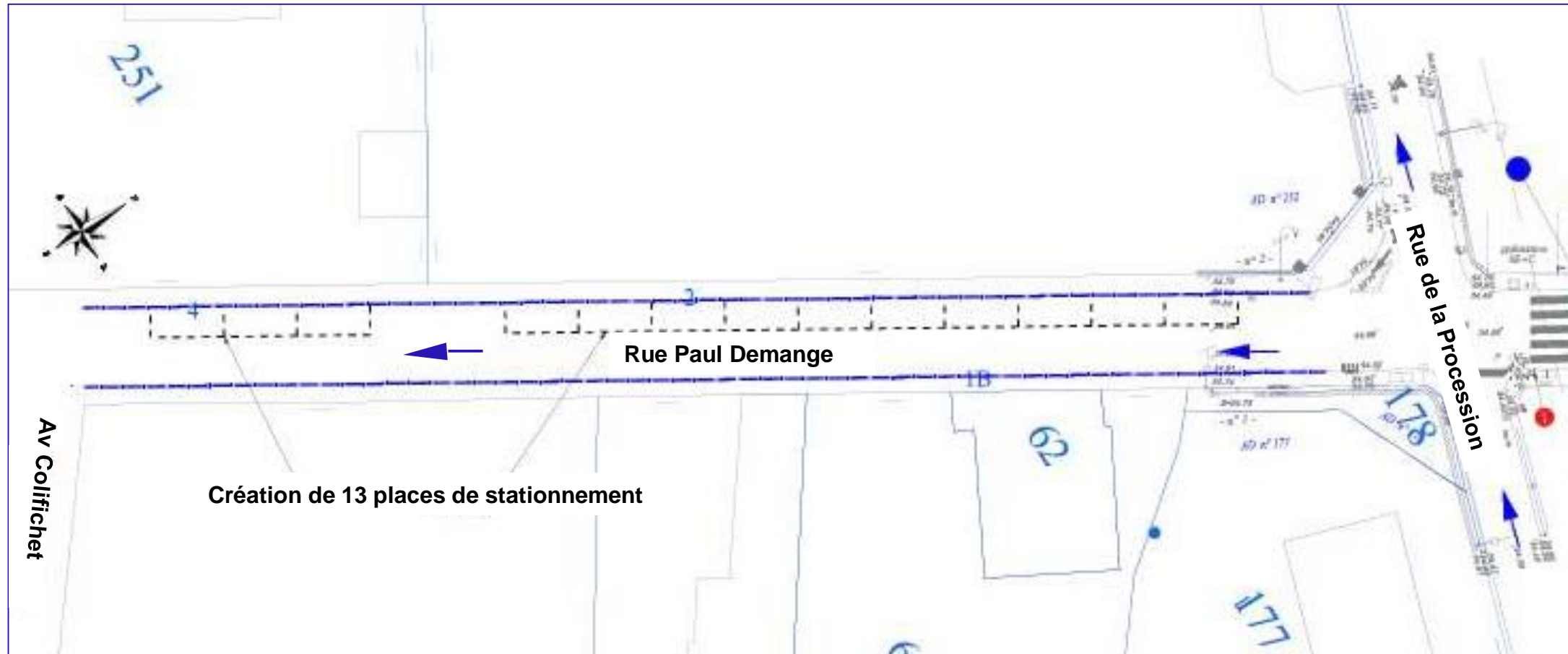


> Cheminements N/S et S/N côté droit de la chaussée



Principe type d'aménagement

Focus : Rue Demange entre Colifichet et Procession



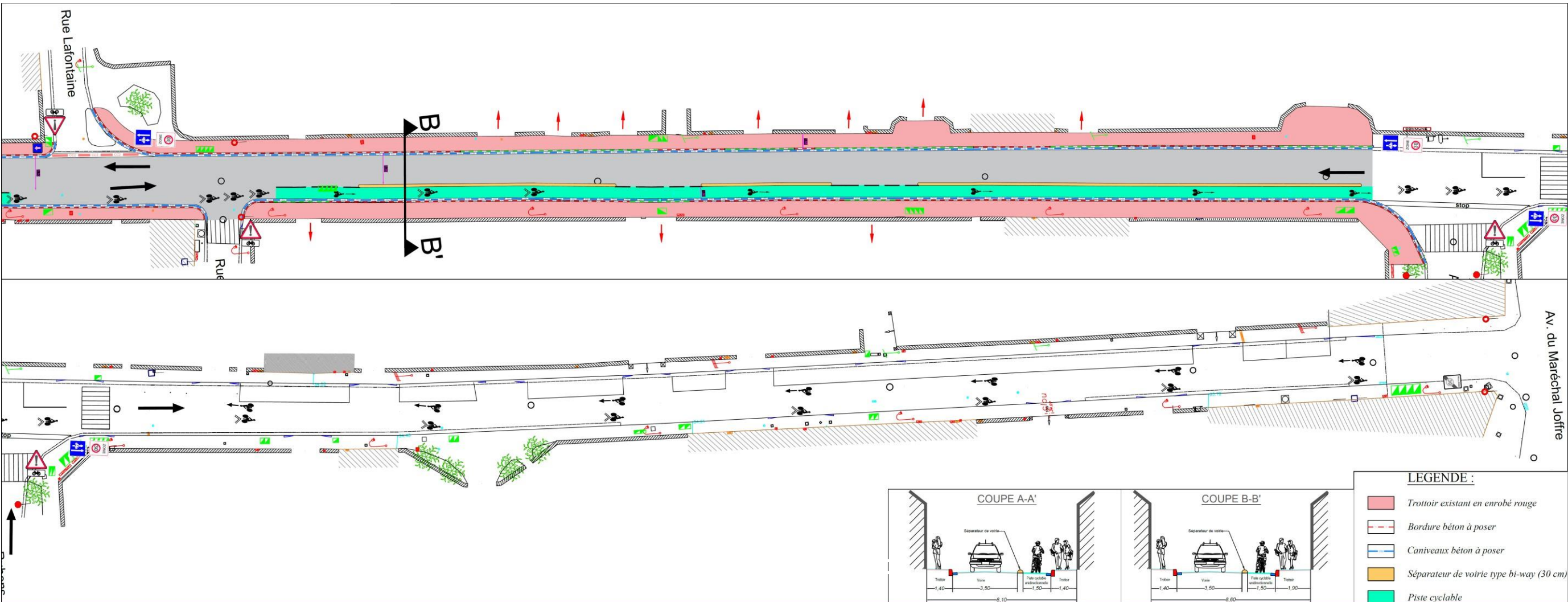
- ▶ Mise en sens unique de la rue Paul Demange entre Colifichet et Procession (RD321)
- ▶ Création de 13 places de stationnement (rue Paul Demange) en remplacement des 15 places supprimées à Chatou (rue Labélonye)

Principes d'aménagement



Plan d'aménagement proposé pour la rue Labélonye

Principes d'aménagement



Plan d'aménagement proposé pour la rue Labélonye

Calendrier et coût

Calendrier

> **Travaux prévus durant l'été 2023**

Coût du projet

> **260 000 € TTC**

Maîtrise d'ouvrage assurée par la CASGBS

Participation financière :

- Région Ile-de-France
- Département des Yvelines

Saint Germain
bouclesdeseine
COMMUNAUTÉ D'AGGLOMÉRATION

